



CENTRE POUR L'ÉGALITÉ
DE TRAITEMENT



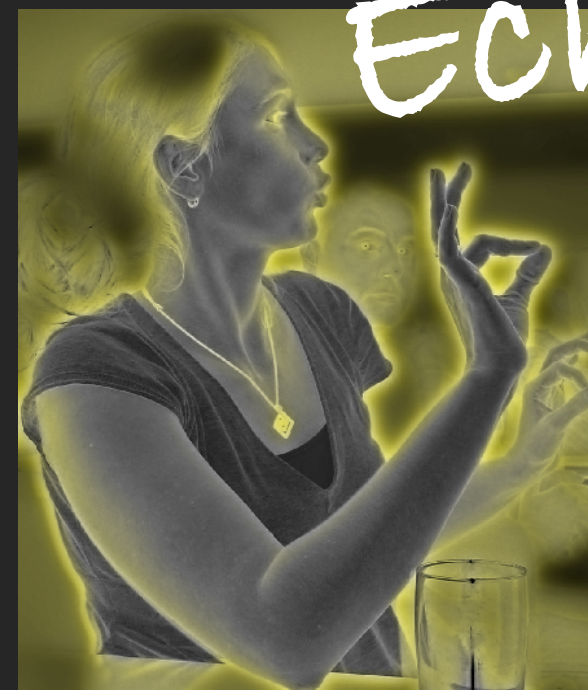
Entente des Gestionnaires
des Maisons de Jeunes



Commission consultative
des Droits de l'Homme
du Grand-Duché de Luxembourg



Ech an denger PLAZ...



Entdeck d'Liewe mat enger Behënnerung!

Sensibiliséierungsaktioun zum Thema Handicap fir Jonker zwëschen 12 a 26 Joer

Betreffener an hir Veräiner erzielen
a weise Jonker op ofwiesslungsräich
Aart a Weis d'Liewe vun enger Persoun
mat Behënnerung.

All Jonken huet am Kader vu 6 Workshops
déi jeeeweils eng hallef Stonn daueren,
d'Geleeënheet verschidde Beräicher
kennenzeléiren.

6 WORKSHOPS

op lëtzebuergesch oder däitsch:

- Hörbehinderung
- Sehbehinderung
- intellektuelle Behinderung
- körperliche Behinderung
- Sprachbehinderung
- Leichte Sprache

Samschdeg, 6. Oktober 2012

vun 13:30 bis 18:00 Auer

an der Jugendherberg lechternach

Chemin vers Rodenhof, L-6487 Echternach

A Kooperatioun mat:



Umeldung bis de 24. September bei der EGMJ

per Telefon: 26 29 32 38, Mail: info@egmj.lu oder Fax: 26 29 32 33